

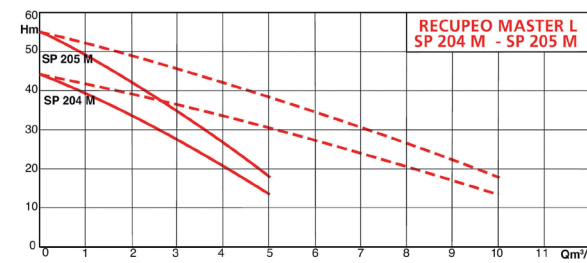
Le Récupéo master d'un point de vue technique

Plages d'utilisation

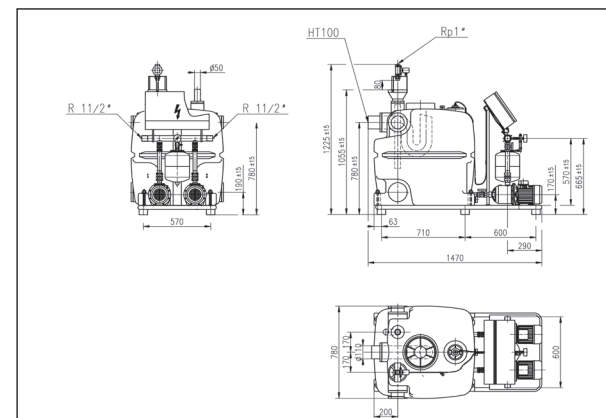
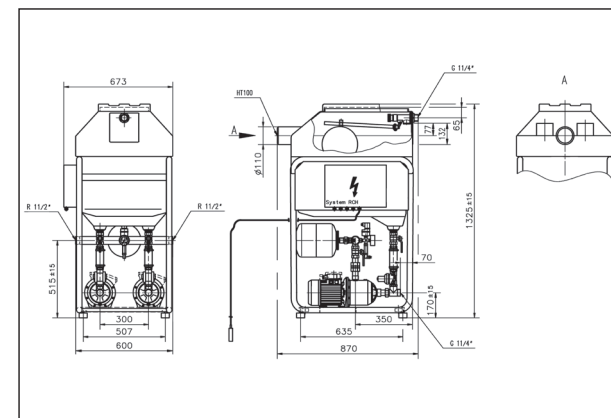
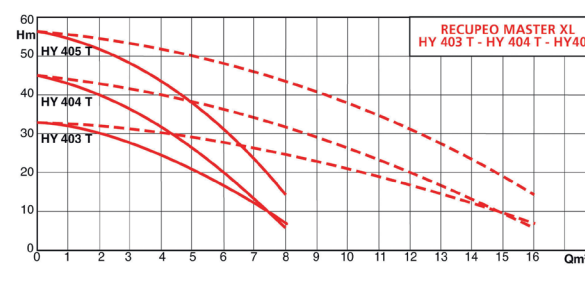
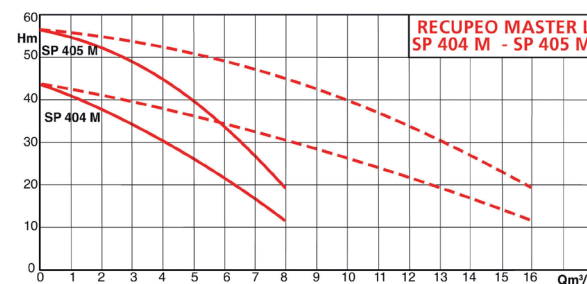
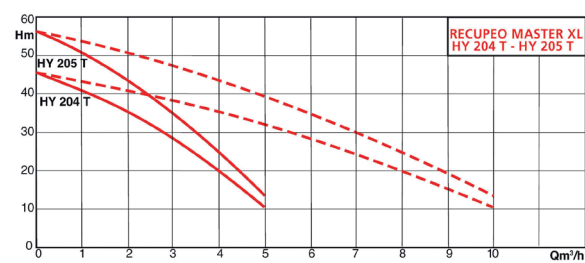
- Débit maximal : 16 m³/h
- HMT maximale : 58 m
- Pression de service maximale : 10 bar (master XL) / 8 bar (master L)
- Hauteur d'aspiration maximale : 8 m (Master L)
- Température d'eau et ambiante maximale : +35°C et +40°C
- DN collecteurs filetés : 1"1/2

Courbes hydrauliques

Récupéo master L



Récupéo master XL



Vos notes :

REFERENCE SAP 4148592 - Edition : Juin 2010

Contactez-nous pour plus d'informations

N°Indigo 0 820 00 00 44
0,15€ TTC / MIN

www.salmson.com

Service consommateur : service.conso@salmson.fr

Espace Lumière - Bâtiment 6
53, boulevard de la république
78403 Chatou Cedex

salmson

salmson

Récupéo master

Gestionnaire d'eau de pluie

Récupérez et gérez
efficacement l'eau de pluie

Adduction - Surpression

Récupéo master, pour une utilisation optimale de l'eau de pluie

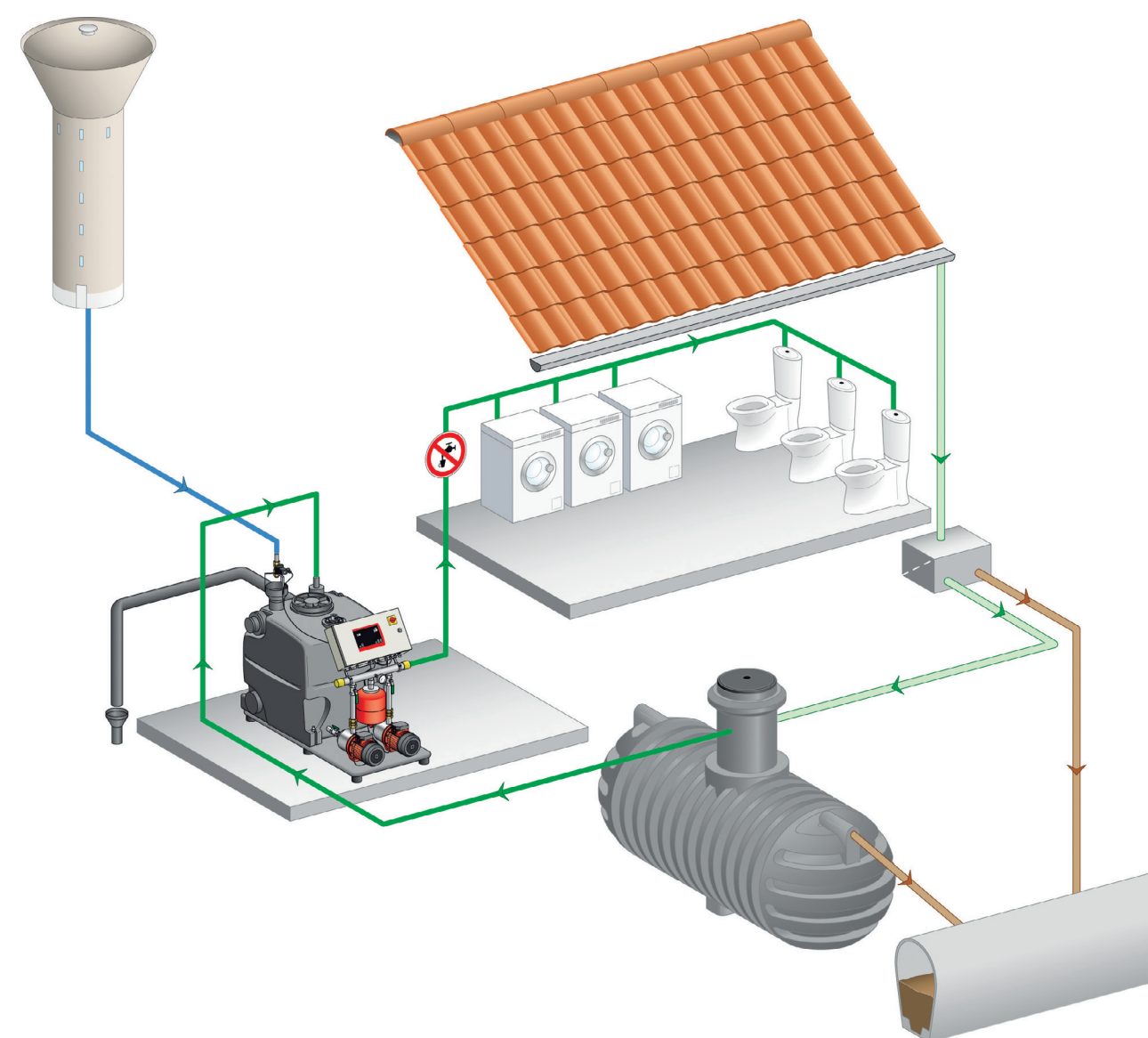
Depuis le bâtiment collectif (bâtiments d'habitations collectives, tertiaires, immeubles de bureaux) jusqu'au secteur industriel, le Récupéo master répond aux applications suivantes : irrigation, lavage de flottes de véhicules, alimentation des WC, des machines à laver (à titre expérimental), apport d'eau dans le péri-process et le process industriel.

Le Récupéo master est notamment composé d'une solution regroupant toutes les fonctions spécifiques à la Récupération d'Eau de Pluie et de fonctions de surpression complètes.

Le Récupéo master est décliné sous 2 modèles :

- Récupéo master L, équipé d'un réservoir de 150 litres, d'un coffret de commande RCP et de 2 pompes SPRINGSON.
- Récupéo master XL, équipé d'un réservoir de 400 litres, d'un coffret de commande RCH et de 2 pompes HYDROSON.

Le Récupéo master en action



PROTÉGEZ L'ENVIRONNEMENT

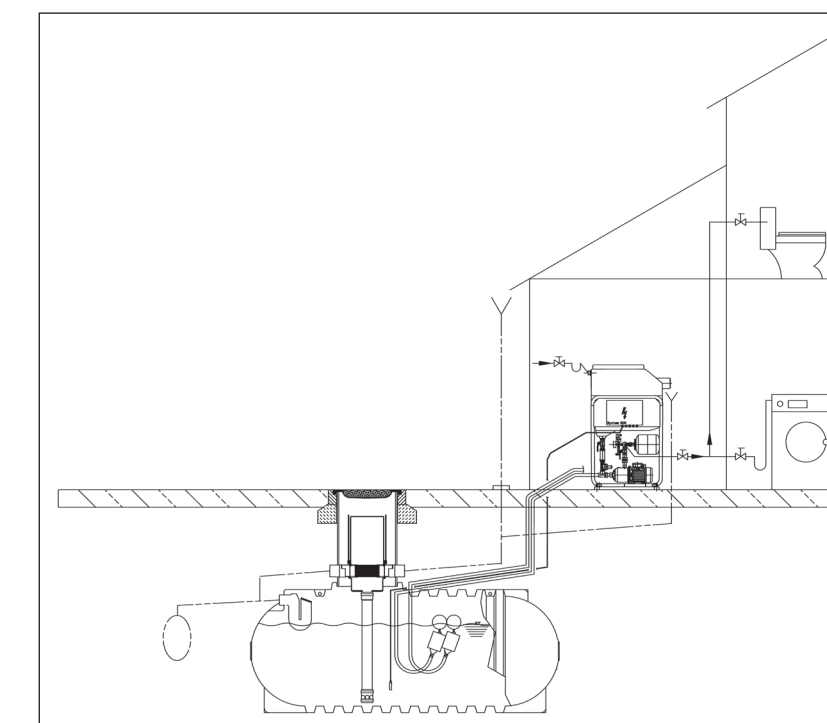
SALMSON se fait l'écho d'une philosophie respectueuse des ressources naturelles en proposant des produits qui participent à la préservation des ressources en eau.

Le Récupéo master, gestionnaire d'eau de pluie pour les bâtiments collectifs et le secteur industriel, s'inscrit dans cette démarche.

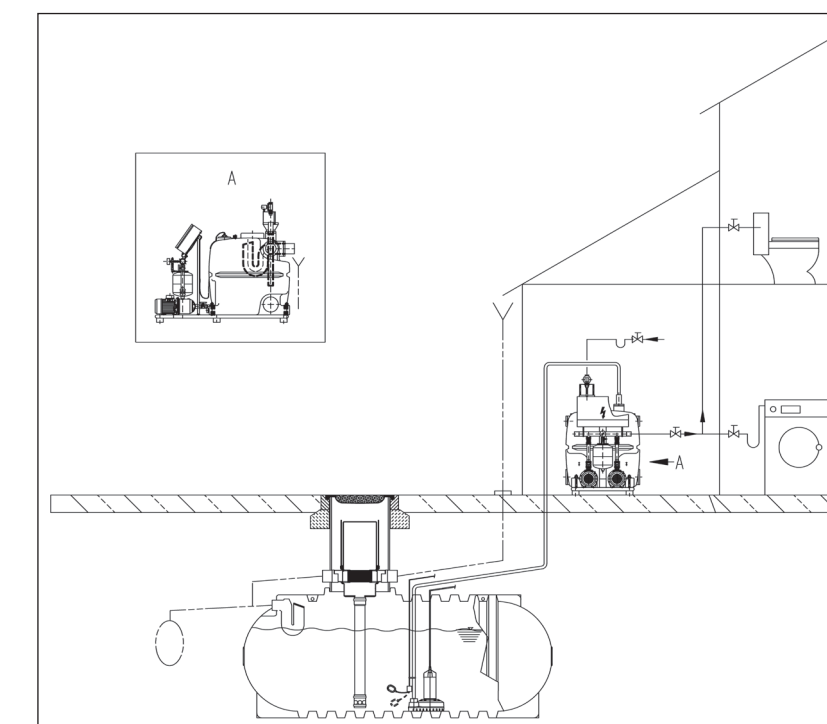
solutions **ec**ologiques
de salmson

Le Récupéo master d'un point de vue technique

Récupéo master L - Schéma d'installation



Récupéo master XL - Schéma d'installation



Le Récupéo master en théorie

Choisissez

- Une **solution tout en un** :
 - réservoir d'eau de ville (150 L ou 400 L)
 - automatisme (RCP ou RCH)
 - réservoir à vessie de 8 litres
 - 2 pompes (Springson ou Hydroson)
 - vanne électro-magnétique (simple ou double)
 - collecteurs inox 304.
- Un produit **simple à dimensionner**.

Installez

- **Prêt à être installé.**
- Répond aux **exigences réglementaires** sur la récupération d'eau de pluie.

Visualisez

- Report de défaut disponible sur le coffret de commande.



Le Récupéo master en pratique

Équipez

- Gestion autonome de l'approvisionnement en eau de pluie.
- **Basculement automatique** Eau de ville / Eau de pluie.

Sécurisez

- **Permutation automatique des pompes** au démarrage ou en cas de défaut d'une pompe.
- Disconnexion à garde d'air (conformité à la norme EN 1717).
- **Alarme de trop plein sur la cuve** et régulation de la pression.

Prévenez

- Produit composé de **2 pompes résistantes** à la corrosion, silencieuses, protégées du manque d'eau et de la surcharge.

